



**HANDLEIDING  
INSTELLEN VERTROUWDE  
WEBSITES  
Versie 1.1**



©ZorgNetOost, 2022

De inhoud van dit document mag niet voor commerciële doeleinden worden gekopieerd, gedistribueerd of veranderd zonder voorafgaande schriftelijke toestemming van ZorgNetOost.

## 1. Inhoud

2.	Inleiding.....	3
3.	Vertrouwde Websites in Mozilla Firefox .....	3
4.	Vertrouwde Websites in Google Chrome .....	6
5.	Vertrouwde websites in Internet Explorer .....	9
6.	Vertrouwde websites in Opera .....	13
7.	Vertrouwde websites in Safari.....	16
8.	Contactgegevens ZNO servicedesk.....	17

## 2. Inleiding

Als je problemen ervaart met het openen van het ZorgNetOost ZorgPortaal, of de diensten via het ZNO ZorgPortaal niet volledig foutloos functioneren, kan dat worden veroorzaakt doordat de vertrouwde websites niet (juist) zijn ingesteld. In deze handleiding leggen we je uit hoe je die instellingen kunt aanpassen in Mozilla Firefox, Google Chrome, Internet Explorer, Opera en Safari.

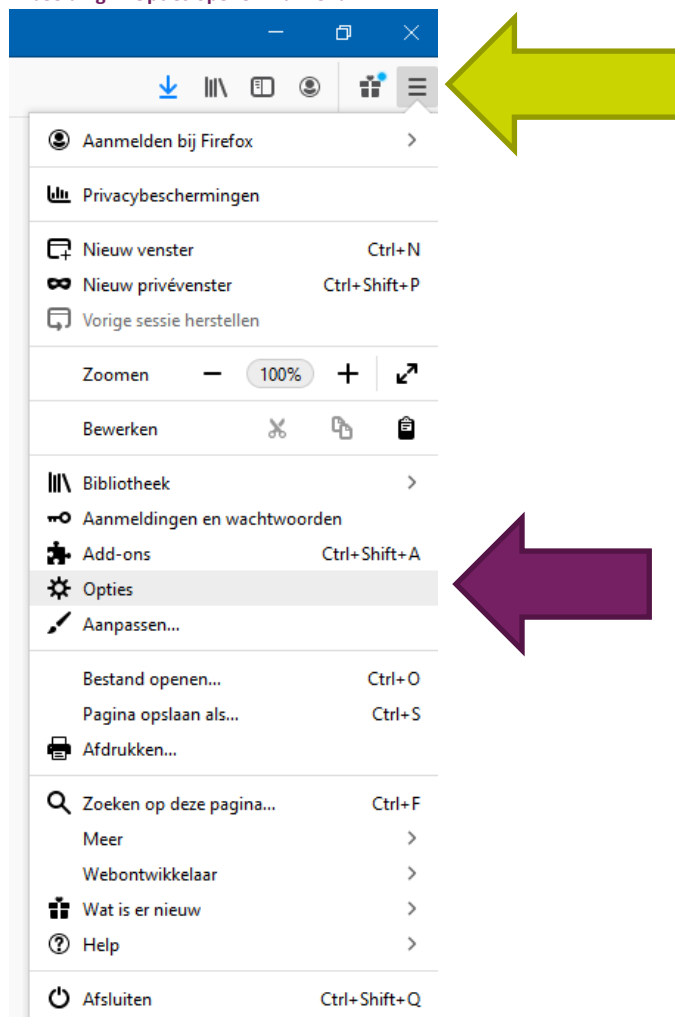
## 3. Vertrouwde Websites in Mozilla Firefox

Let op: afhankelijk van de versie die je gebruikt, kan het uiterlijk van Mozilla Firefox iets afwijken van deze handleiding. De grote lijnen blijven echter hetzelfde. Mocht je er toch niet uitkomen, dan mag je natuurlijk altijd even contact met ons opnemen: we helpen je graag!

### Stap 1: open de instellingen

De instellingen van Mozilla Firefox zijn te openen middels de knop rechts bovenin (groene pijl hieronder). Kies vervolgens voor 'Opties' (paarse pijl hieronder).

Afbeelding 1: Opties openen via menu



### Stap 2: uitzonderingen beheren

Klik aan de linkerkzijde van het afbeelding op 'Privacy en Beveiliging' (zie groene pijl)  
 Scroll naar beneden tot je bij het kopje 'Toestemmingen' uitkomt (zie zwarte pijl)  
 Klik op de button 'Uitzonderingen' achter 'Pop-upvensters blokkeren' (zie paarse pijl)

Afbeelding 2: Uitzonderingen beheren m.b.t. pop-upvensters

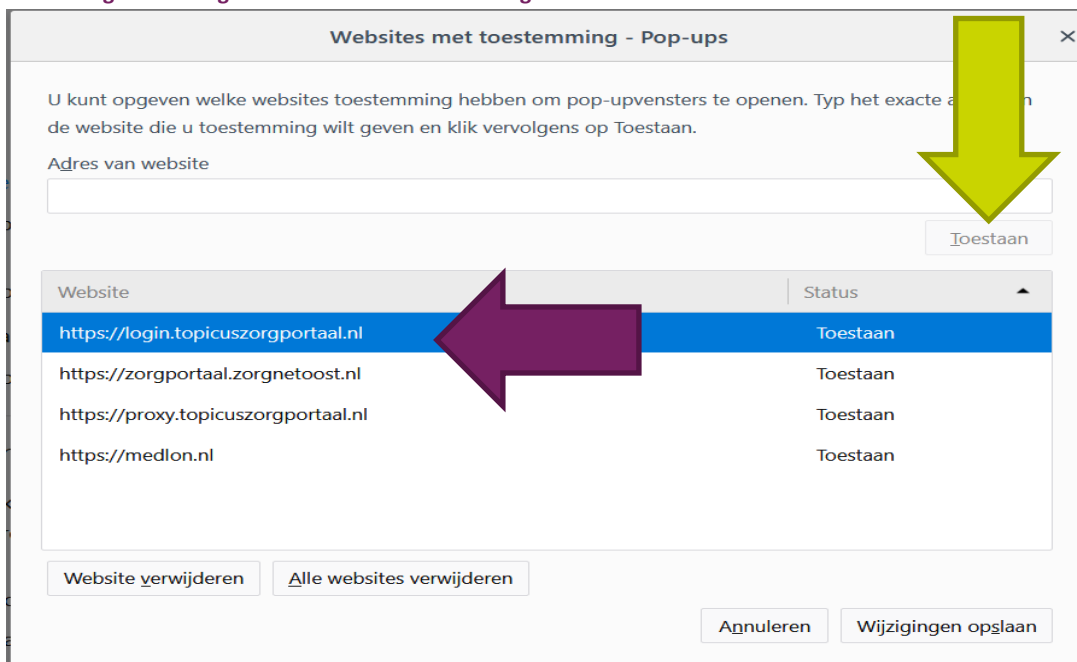


### Stap 3: invoeren websites met toestemming

Voer in het volgende afbeelding de volgende twee websites in bij 'Adres van website:'  
<https://zorgportaal.zorgnetoost.nl> en <https://login.topicuszorgportaal.nl>  
 En voeg in deze afbeelding ook onderstaande websites toe als je van die dienst gebruik maakt:  
<https://medlon.nl>, als je gebruik maakt van ZNO Lab Medlon  
<https://proxy.topicuszorgportaal.nl>, als je gebruik maakt van ZNO Lab XDS

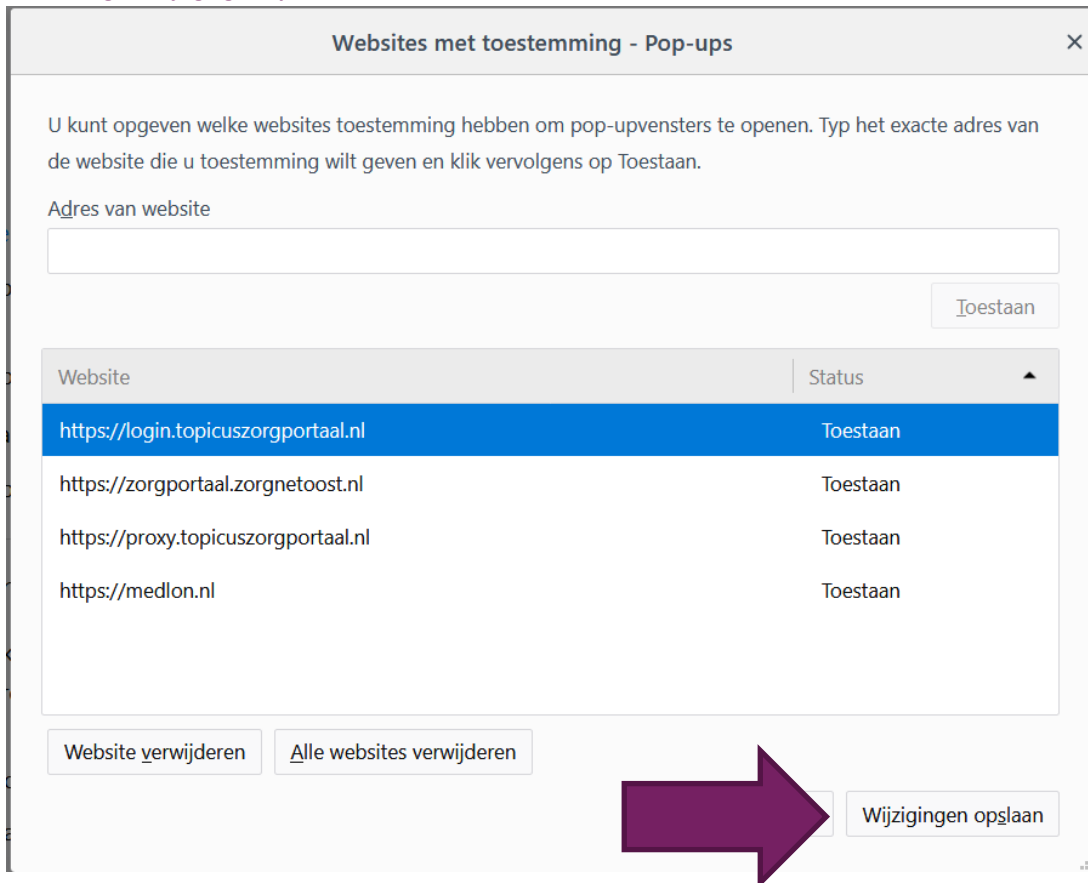
Bevestig elke site met de Enter-knop of door op 'Toestaan' te klikken.

Afbeelding 1: Toevoegen websites met toestemming



**Stap 4: wijzigingen opslaan**

Bevestig tot slot de gemaakte wijzigingen middels de knop 'Wijzigingen opslaan'. Wanneer de wijzigingen zijn opgeslagen, moet Mozilla Firefox volledig worden afgesloten voordat de wijzigingen van kracht zijn.

**Afbeelding 2: Wijzigingen opslaan**

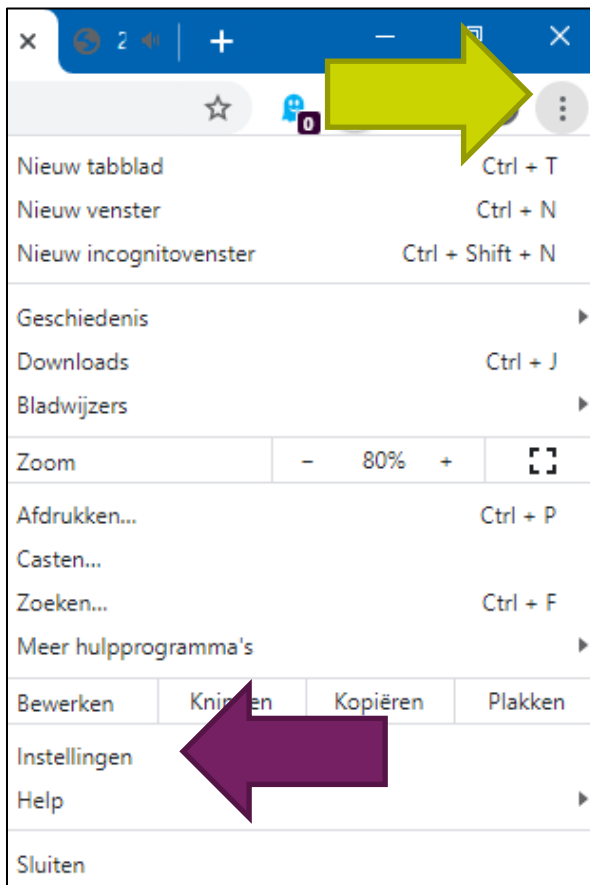
## 4. Vertrouwde Websites in Google Chrome

Let op: afhankelijk van de versie die je gebruikt, kan het uiterlijk van Google Chrome iets afwijken van deze handleiding. De grote lijnen blijven echter hetzelfde. Mocht je er toch niet uitkomen, dan mag je natuurlijk altijd even contact met ons opnemen: we helpen je graag!

### Stap 1: open de instellingen

De instellingen van Google Chrome zijn te openen middels de knop rechts bovenin (groene pijl hieronder). Kies vervolgens voor 'Instellingen' (paarse pijl hieronder).

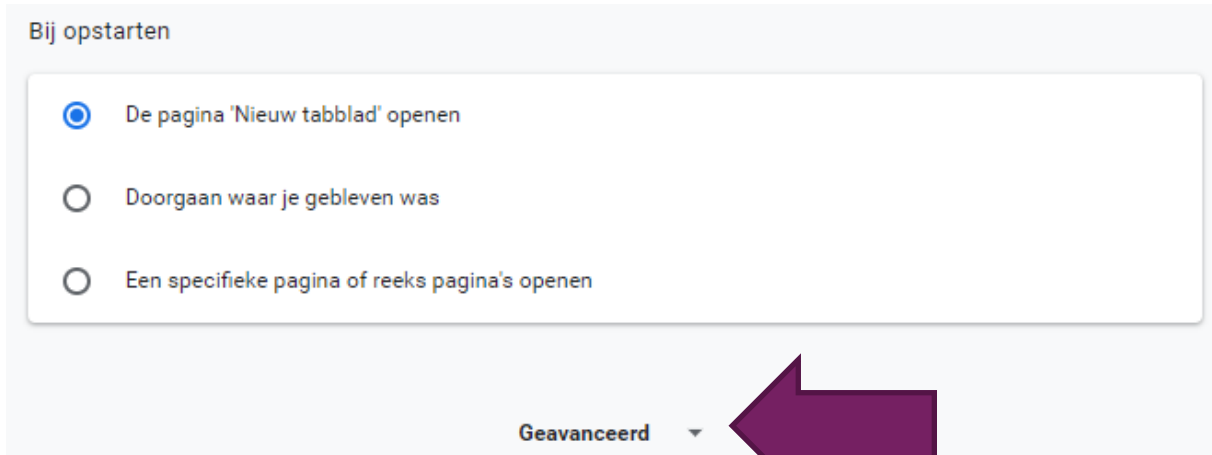
Afbeelding 5: Instellingen openen via menu



## Stap 2: geavanceerde instellingen weergeven

Scroll naar beneden en klik op de blauwe tekst 'Geavanceerd'.

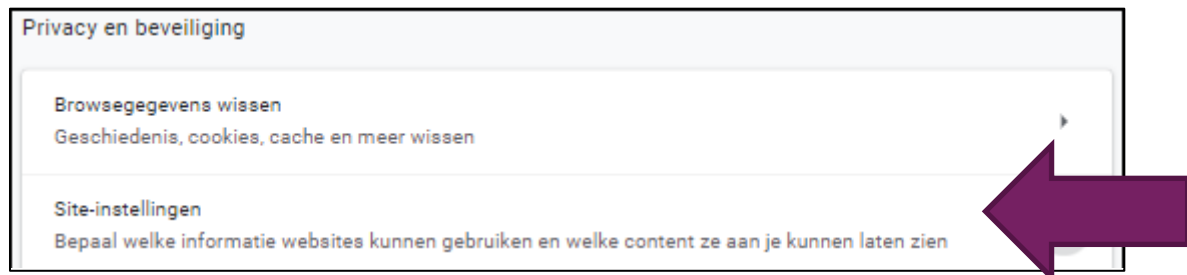
Afbeelding 6: Geavanceerde instellingen weergeven



## Stap 3: Site-instellingen

Scroll naar beneden en selecteer de optie 'Site-Instellingen'.

Afbeelding 7: Site-instellingen



## Stap 4: Pop-ups en omleidingen beheren

Selecteer de optie 'Pop-ups en omleidingen'.

Afbeelding 8: Pop-ups en omleidingen



**Stap 5: invoeren vertrouwde websites**

Voer in het volgende afbeelding de volgende twee websites in door op de button ‘Toevoegen’ te klikken; zie de paarse pijl in onderstaand afbeelding:

[https://\[\\*\].zorgnetoost.nl](https://[*].zorgnetoost.nl) en [https://\[\\*\].login.topicuszorgportaal.nl](https://[*].login.topicuszorgportaal.nl)

En voeg in deze afbeelding ook onderstaande websites toe als je van die dienst gebruik maakt:

[https://\[\\*\].medlon.nl](https://[*].medlon.nl), als je gebruik maakt van ZNO Lab Medlon

[https://\[\\*\].proxy.topicuszorgportaal.nl](https://[*].proxy.topicuszorgportaal.nl), als je gebruik maakt van ZNO Lab XDS

Afbeelding 9: Toegestane en geblokkeerde websites

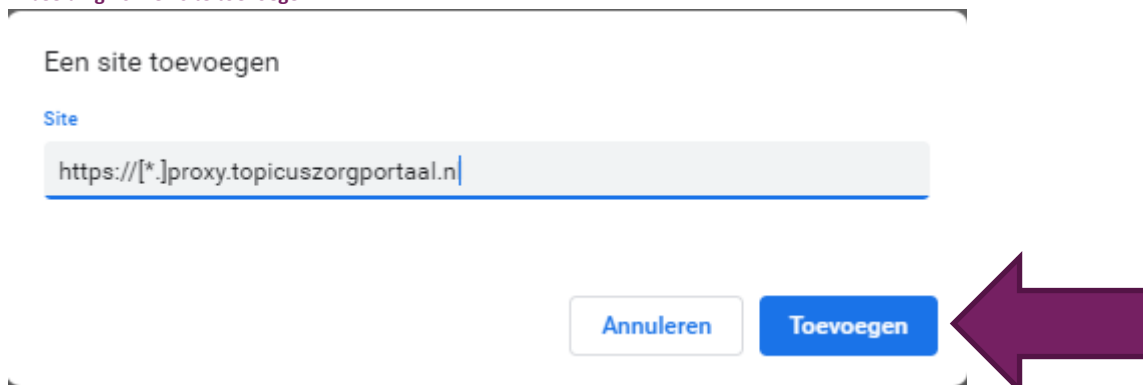


**Stap 6: Een site toevoegen**

Na het aanklikken van de button ‘Toevoegen’ opent zich onderstaand afbeelding; voeg hier de website toe, en bevestig elke site met de Enter-knop of met de button ‘Toevoegen’.

Wanneer de wijzigingen zijn opgeslagen, moet Google Chrome volledig worden afgesloten voordat de wijzigingen van kracht zijn.

Afbeelding 10: Een site toevoegen





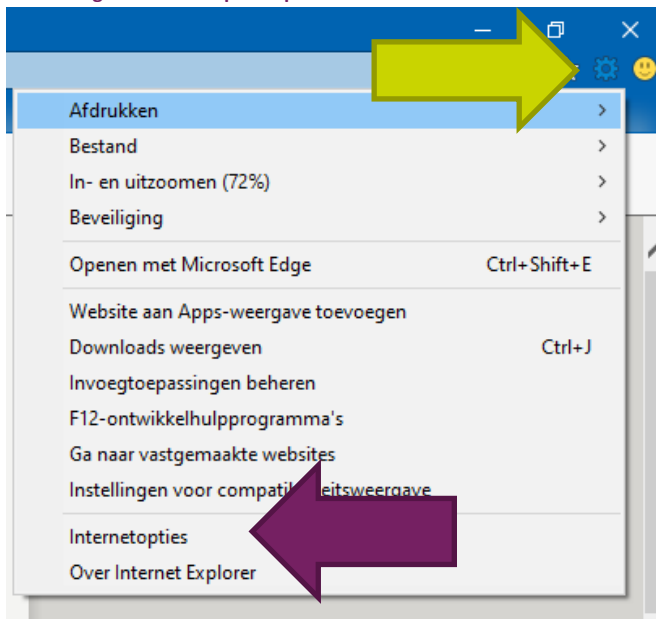
## 5. Vertrouwde websites in Internet Explorer

Let op: afhankelijk van de versie die je gebruikt, kan het uiterlijk van Internet Explorer of Edge iets afwijken van deze handleiding. De grote lijnen blijven echter hetzelfde. Mocht je er toch niet uitkomen, dan mag je natuurlijk altijd even contact met ons opnemen: we helpen je graag!

### Stap 1: open de instellingen

De instellingen van Internet Explorer zijn te openen middels het ‘tandwielletje’ rechts bovenin (groene pijl hieronder). Kies vervolgens voor ‘Internetopties’.

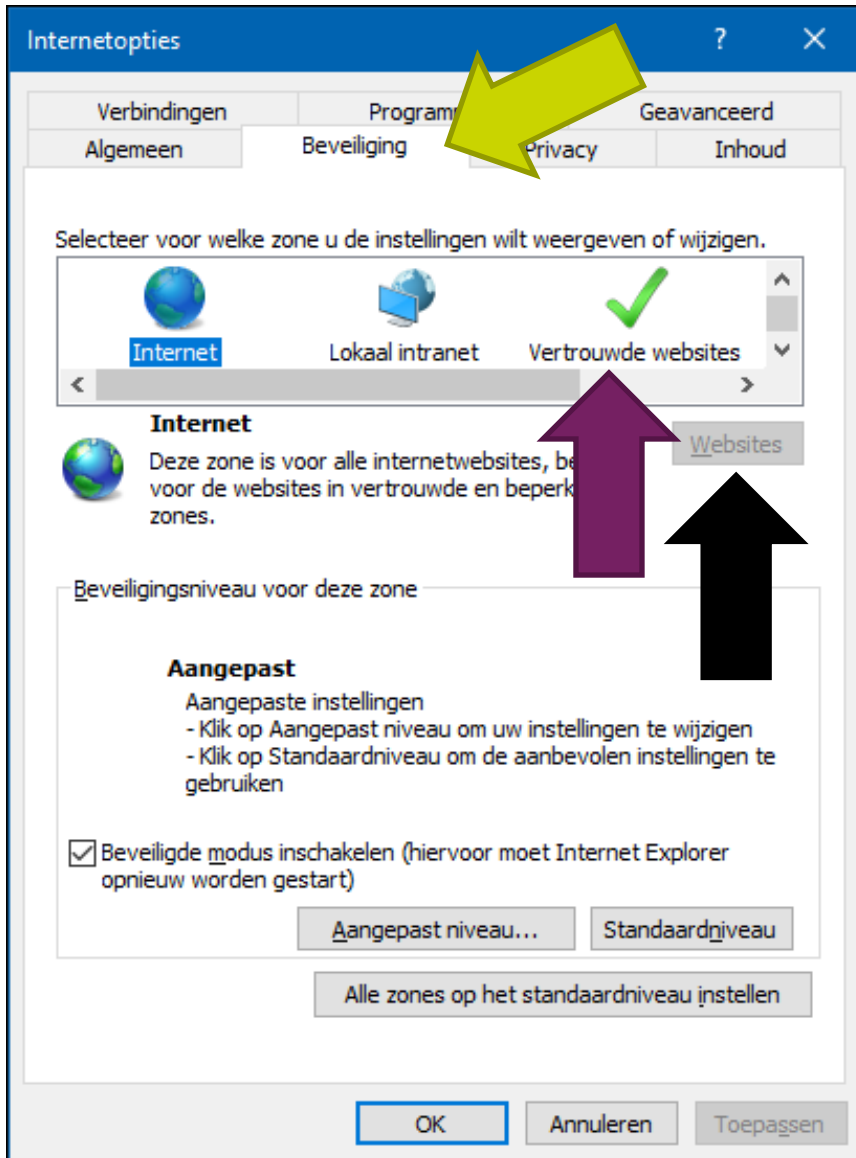
Afbeelding 11: Internetopties openen via menu



## Stap 2: vertrouwde websites

Klik vervolgens op het tabblad 'Beveiliging' (groene pijl in onderstaande afbeelding) en klik op 'Vertrouwde websites' (paarse pijl). Open nu het overzicht door middel van de knop 'Websites' (zwarte pijl).

Afbeelding 12: Uitzonderingen beheren



### Stap 3: invoeren vertrouwde websites

Voer in het volgende afbeelding de volgende twee websites in bij 'Deze website aan de zone toevoegen':

[https://\\*.zorgnetoost.nl](https://*.zorgnetoost.nl) en [https://\\*.login.topicuszorgportaal.nl](https://*.login.topicuszorgportaal.nl)

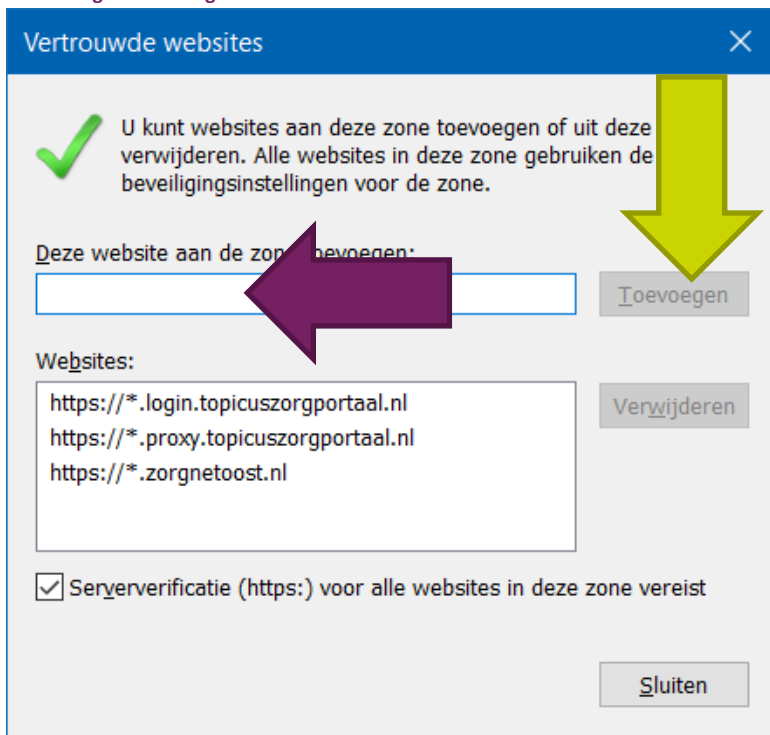
En voeg in deze afbeelding ook onderstaande websites toe als je van die dienst gebruik maakt:

[https://\\*.medlon.nl](https://*.medlon.nl), als je gebruik maakt van ZNO Lab Medlon

[https://\\*.proxy.topicuszorgportaal.nl](https://*.proxy.topicuszorgportaal.nl), als je gebruik maakt van ZNO Lab XDS

Bevestig elke site met de Enter-knop of voor op 'Toevoegen' te klikken.

Afbeelding 13: Toevoegen vertrouwde websites

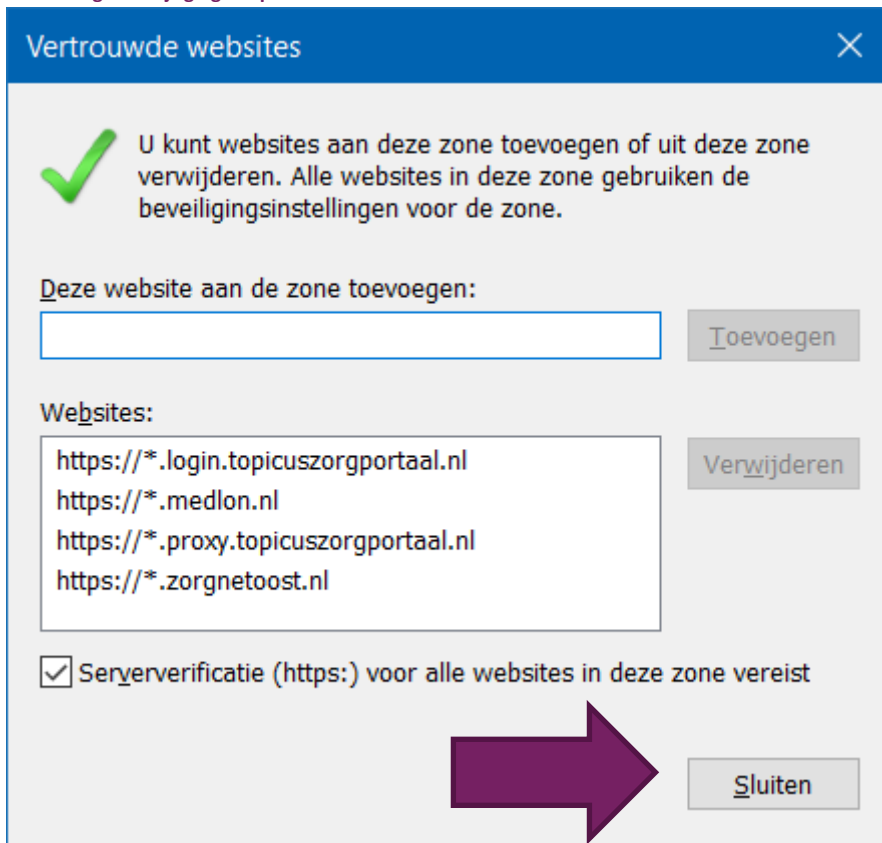


**Stap 4: wijzigingen opslaan**

Bevestig tot slot de gemaakte wijzigingen middels de knop 'Sluiten'. Sluit hierna het afbeelding 'Internetopties' via de button 'Ok.'

Wanneer de wijzigingen zijn opgeslagen, moet Internet Explorer volledig worden afgesloten voordat de wijzigingen van kracht zijn.

Afbeelding 14: Wijzigingen opslaan



## 6. Vertrouwde websites in Opera

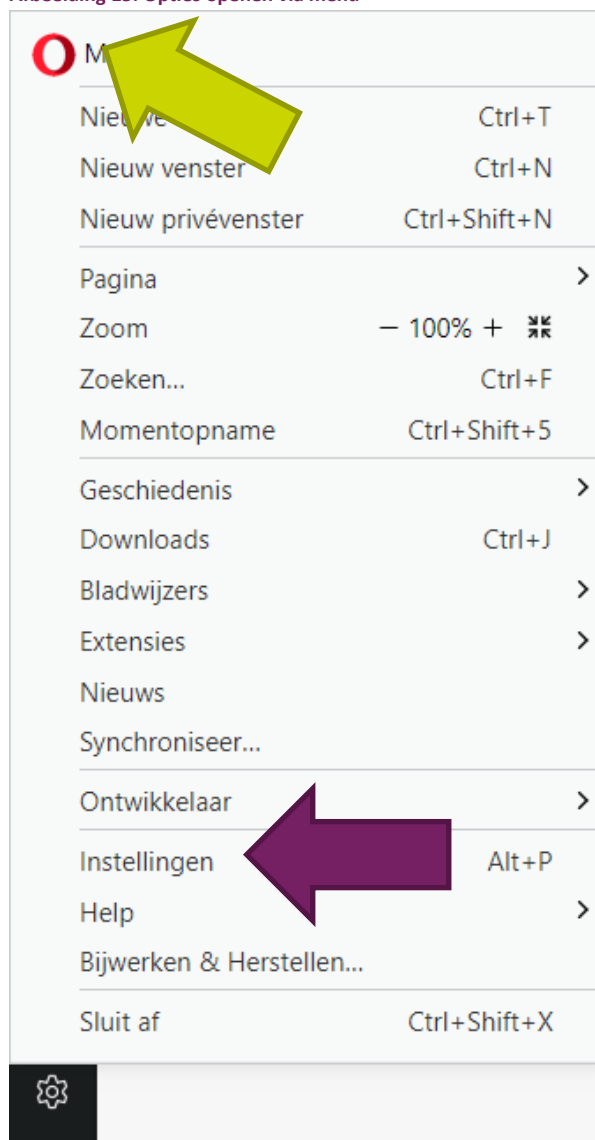
Let op: afhankelijk van de versie die je gebruikt, kan het uiterlijk van Opera iets afwijken van deze handleiding. De grote lijnen blijven echter hetzelfde. Mocht je er toch niet uitkomen, dan mag je natuurlijk altijd even contact met ons opnemen: we helpen je graag!

### Stap 1: open de instellingen

De instellingen van Opera zijn te openen middels de knop links bovenin (groene pijl hieronder). Het afbeelding met alle opties opent zich; kies hieruit vervolgens voor 'Instellingen'.

Als u gebruik maakt van de zijbalk in Opera, kunt u daar op het 'tandwiel' klikken; ook dan opent het afbeelding met instellingen zich.

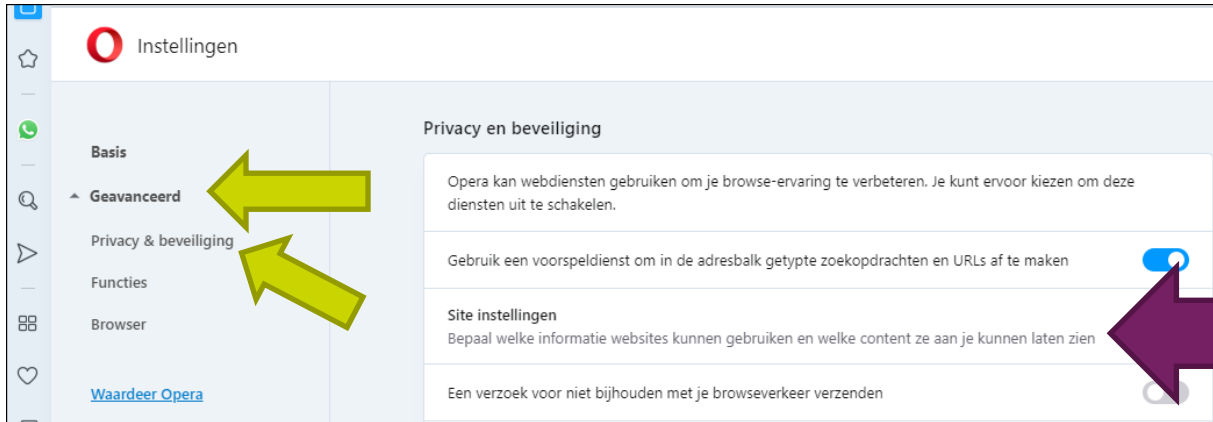
Afbeelding 15: Opties openen via menu



### Stap 2: uitzonderingen beheren

Klik vervolgens aan de linkerzijde van het afbeelding op 'Geavanceerd', daarna op 'Privacy & Beveiliging' en vervolgens op 'Site Instellingen'.

Afbeelding 16: Uitzonderingen beheren



### Stap 3: toevoegen vertrouwde websites

Open het afbeelding waarin de vertrouwde websites moeten worden toegevoegd, door in het afbeelding dat nu is geopend, op de button 'Toevoegen te klikken'.

Afbeelding 17: Toevoegen vertrouwde websites



#### Stap 4: Een website toevoegen

Voeg in het afbeelding dat dan wordt geopend, onderstaande websites toe.

[https://\[\\*\].zorgnetoost.nl](https://[*].zorgnetoost.nl) en [https://\[\\*\].login.topicuszorgportaal.nl](https://[*].login.topicuszorgportaal.nl)

En voeg in deze afbeelding ook onderstaande websites toe als je van die dienst gebruik maakt:

[https://\[\\*\].medlon.nl](https://[*].medlon.nl), als je gebruik maakt van ZNO Lab Medlon

[https://\[\\*\].proxy.topicuszorgportaal.nl](https://[*].proxy.topicuszorgportaal.nl), als je gebruik maakt van ZNO Lab XDS

Bevestig elke site met de Enter-knop of met de button 'Toevoegen'.

Afbeelding 18: Een website toevoegen



The screenshot shows a dialog box titled "Een website toevoegen". Inside the dialog, there is a label "Website" above a text input field. The input field contains the text "[\*].voorbeeld.com". Below the input field, there are two buttons: "Annuleren" (Cancel) and "Toevoegen" (Add). A purple arrow points upwards to the input field, and a yellow arrow points downwards to the "Toevoegen" button.

Wanneer de wijzigingen zijn opgeslagen, moet Opera volledig worden afgesloten voordat de wijzigingen van kracht zijn.

## 7. Vertrouwde websites in Safari

Let op: afhankelijk van de versie die je gebruikt, kan het uiterlijk van Safari iets afwijken van deze handleiding. De grote lijnen blijven echter hetzelfde. De werkwijze wijkt bij Safari af van de eerder genoemde browsers, aangezien Safari geen specifieke optie bevat om pop-up afbeeldingen van bepaalde websites te accepteren. Om deze reden moet het ZorgPortaal worden toegevoegd aan de zogenaamde 'Top Sites' van Safari, waardoor pop-ups van het ZorgPortaal toegestaan zullen worden.

Mocht je er toch niet uitkomen, dan mag je natuurlijk altijd even contact met ons opnemen: we helpen je graag!

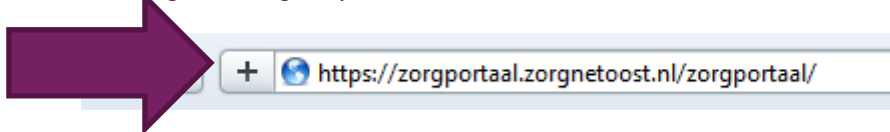
### Stap 1: open het ZNO ZorgPortaal

Open het ZNO ZorgPortaal vanuit een informatiesysteem of door naar <https://zorgportaal.zorgnetoost.nl> te gaan. Zodra het ZorgPortaal of de inlogpagina van het ZorgPortaal is geopend, kan de pagina worden toegevoegd aan de 'Top Sites' van Safari.

### Stap 2: toevoegen Top Site

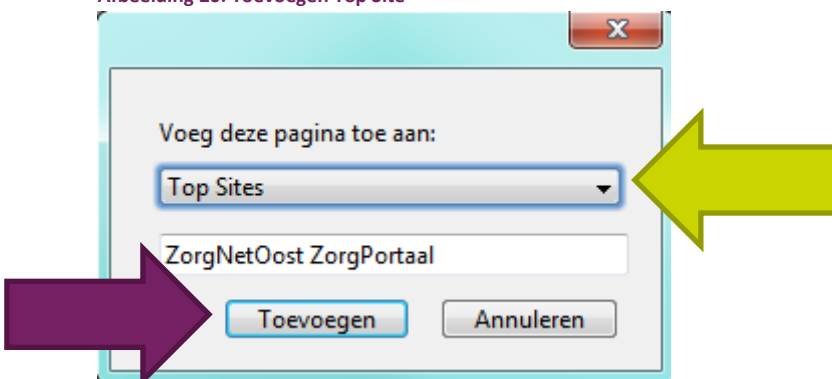
Klik op het +-teken, zoals hieronder aangeduid met de paarse pijl.

Afbeelding 19: Toevoegen Top Site



Selecteer in het verschenen venster vervolgens 'Top Sites' en bevestig tot slot de gemaakte wijzigingen middels de knop 'Toevoegen'. Wanneer de wijzigingen zijn opgeslagen, moet Safari volledig worden afgesloten voordat de wijzigingen van kracht zijn.

Afbeelding 20: Toevoegen Top Site





## 8. Contactgegevens ZNO servicedesk

Heb je bij het gebruik van het ZNO ZorgPortaal vragen of treden er fouten op, neem dan contact met ons op via:



[servicedesk@zorgnetoost.nl](mailto:servicedesk@zorgnetoost.nl)



088 435 7337

Wij zijn op werkdagen tussen 9.00 uur en 17.00 uur bereikbaar.